



MPM SERVICES

Multiservicios petroleros de México





MPM SERVICES





Quiénes somos?

01 Misión

En Multiservicios Petroleros de México, como una empresa 100% mexicana, que ofrece servicios para la industria energética de Línea de Acero; contamos con un equipo de profesionistas con amplia experiencia en la industria petrolera en operaciones mecánicas y toma de información a pozo en modo memoria, nuestro objetivo es ser una empresa líder, bajo los mas altos estándares de Calidad y Seguridad. Para brindar así soluciones y servicios a nuestros clientes.

02 Misión

Entregar servicios y soluciones a nuestros clientes con el soporte de nuestros profesionales y tecnología de punta, salvaguardando el compromiso con nuestra sociedad, seguridad, salud y protección al medio ambiente.

03 Visión

Ser una empresa líder en ejecución de servicios, con responsabilidad moral utilizando tecnología avanzada para poder lograrlo y así cumplir con las necesidades de nuestro clientes en el sector energético.

04 Valores

Responsabilidad, lealtad, trabajo en equipo, calidad, honestidad, compromiso.

05 Política integral

Multiservicios Petroleros de México (MPM) esta comprometida a brindar productos y servicios con los más altos estándares de operación dentro de la industria energética para superar las expectativas de los clientes y cumplir con los objetivos establecidos en el sistema de gestión integral. La organización realizará negocios de manera efectiva, promoverá la seguridad, la salud ocupacional, la protección del medio ambiente, el cuidado de la comunidad y la optimización de los recursos humanos, materiales y financieros de la empresa, asegurando su éxito a largo plazo en términos de capacidades de mejora continua. Nuestra política se basa en los siguientes compromisos, los cuales se adhieren a nuestra obligación básica de cumplimiento: Búsqueda de la mejora continua, Establecer metas y Objetivos, Prevención de riesgos en Calidad, seguridad, salud ocupacional y medio ambiente, Informe de resultados



Servicios

01 Operaciones mecánicas

- Calibración de tuberías de 2 3/8" hasta 3 1/2".
- Localizador de extremo de aparejo. Collar Stop.
- Apertura y Cierre de Camisas Deslizables en tuberías de 2 3/8" hasta 3 1/2".
- Anclar y Recuperar Válvulas de pie, Tapones mecánicos recuperables.
- Anclar o recuperar Válvulas de BN. Anclar o recuperar Sensores de Fondo. Anclar o recuperar Tapones de Circulación. Desplazar resistencias.
- Puncher Mecánico para TP de 2 3/8, 2 7/8 y 3 1/2".
- Muestras de Fondo solidas (Barril).
- Muestras de Fondo Liquidas (Cubeta).

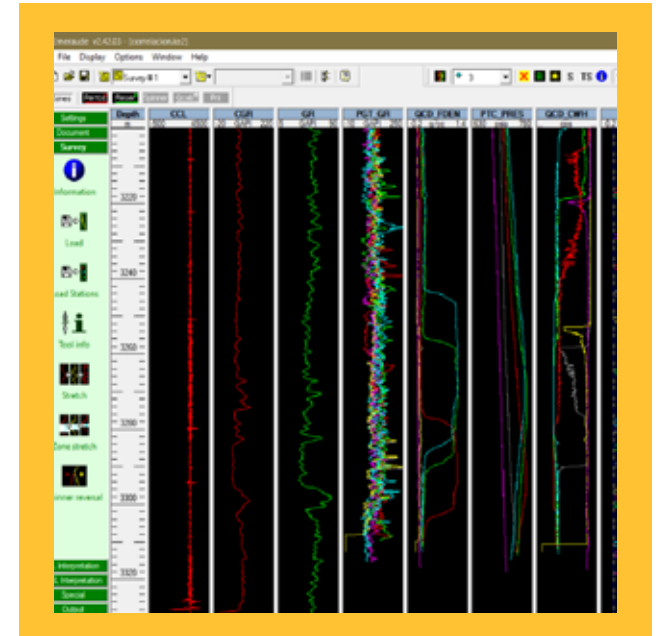




Servicios

02 Registro modo memoria

- Registro de presión y temperatura de fondo cerrado modo memoria. (RPFC)
- Registro de presión y temperatura de fondo fluente modo memoria. (RPFF)
- Registro Curva de Incremento y Decremento.
- Registro Pruebas de Producción.
- Registro de presión y temperatura de fondo modo memoria con perfil de profundidad (PT-GR- CCL molinete).
- Registro MPLT modo memoria.





MPM SERVICES





Casos de éxitos



01 Puncher Mecánico

Se realizó con éxito un puncher mecánico en pozo contingencia en la localidad de Ogarrio, se efectuaron 4 servicios a diferentes profundidades, se minimizó costos para el cliente y se optimizaron los tiempos.



02 Muestras de Fondo solidas

Casos de éxitos realizando tomas de muestras en diferentes pozos con esto el cliente es apoyado en la toma de decisiones..

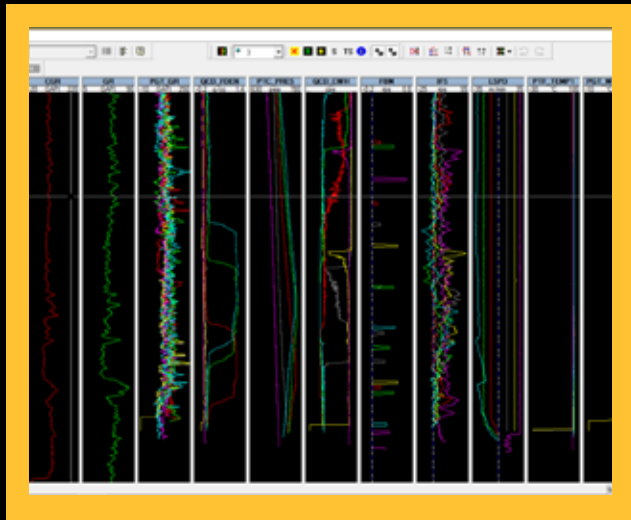


03 Localizador de extremo de aparejo

Casos de éxitos realizando operaciones mecánicas dando como resultado apoyo técnico al cliente final en la toma de decisiones, para la optimización de los pozos intervenidos..



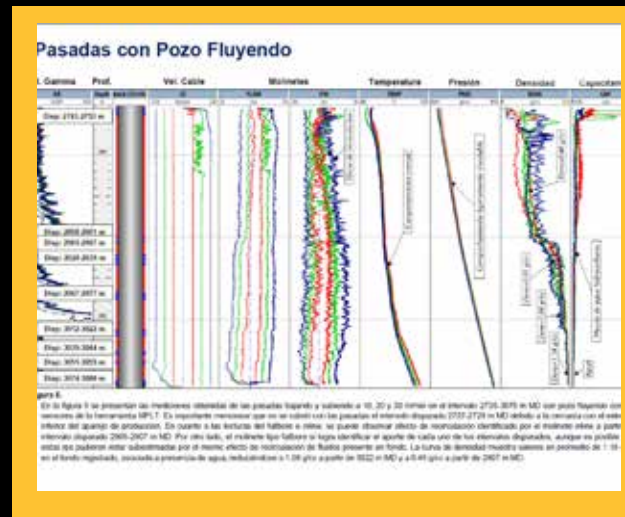
Casos de éxitos



04 Registro Presión-Temp.

Casos de éxitos realizando registros de GGR-CCL-presión-temperatura-densidad, a los pozos:

blasillo 513, blasillo 548, blasillo 515, los soldados 478-d, rodador 85-d, cinco p 930, san ramon 525, blasillo 505, los soldados 15, san ramon 1619, san ramon 519, rodador 518, rodador 503, rodador 712, rabasa 128, cinco p. 165.



05 Registro MPLT

Casos de éxitos realizando registros de MPLT, a los pozos:

LACAMANGO 390
LOS SOLDADOS 498
LOS SOLDADOS 501
BLASILLO 531
RABASA 154
RABASA 215
RABASA 211-A



06 Registros exitosos con presencia de parafinas

Casos de éxitos realizando registros de MPLT, en pozos con presencia de parafinas.

RABASA 154
RABASA 215
RABASA 211-A
RABASA 128



MPM





Unidades de línea de acero

01 ULA

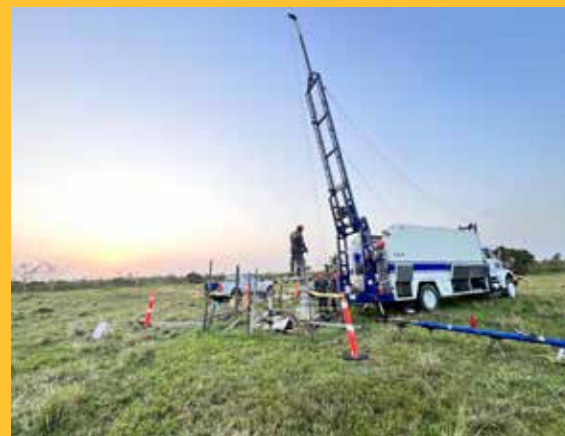
Línea de Acero realiza actividades de apoyo con el fin de minimizar los altos costos de tiempo-equipos y también el de proporcionar la información recuperada, que coadyuve a evaluar el comportamiento de los pozos en su etapa inicial y durante la explotación del yacimiento.

Para el desarrollo de las operaciones con Línea de Acero, se utiliza una Unidad de Línea (ULA) la cual posee un carrete devanador con alambre acerado de uso especial, activado por un sistema hidráulico a través de la fuerza que le imprime un motor diesel, posee un sistema contador que permite medir la longitud de alambre que sale del interior del carrete y que es introducido al pozo, también cuenta con un sistema indicador de peso que nos muestra el comportamiento del peso de las herramientas conforme bajan por el interior del pozo y de la misma manera durante la extracción de estas hacia la superficie





Unidades de línea de acero



02 ULA

Las unidades de Slickline (Línea de Acero), es como se le denomina al sistema mecánico a través del cual se realizan servicios de intervenciones menores a los pozos, con diversas aplicaciones que dependerán de la condición en la que se encuentren estos. Las más comunes son:

Determinación de la profundidad de un pozo o su sarta de producción (completación).

Calibración de diámetros o integridad de la sarta de producción (detección de restricciones).

Operaciones de Pesca.

Operación de camisas de producción.

Colocación/Recuperación de accesorios en la sarta de producción según la configuración diseñada por el cliente (válvulas de pie, gas lift, mandriles de gas, tapones ciegos, empacadores, etc.).

Agujear la sarta de producción para equalizar presiones.

Toma de muestras de fondo.

Pero también amplía la gama de servicios con la toma de información a través de registros en memoria de:

Presión, temperatura y producción de fondo (PTS).

Saturación de Hidrocarburos (MPNN).

Calibración de diámetro interno (MFC).

Puncher mecánico



01 Puncher Mecánico

Se realizaron con éxito los puncher mecánico en campo blasillo como trabajos de taponamiento en ese sector, se optimizaron tiempos y tiempos



02 Trabajos de puncher

Se realizaron trabajos de puncher mecánico en campo Guaricho como trabajos de taponamiento



03 Puncher Mecánico

Se realizo con éxito un puncher mecánico en pozo contingencia en la localidad de Ogarrío, se efectuaron 4 servicios a diferentes profundidades, se minimizo costos para el cliente y se optimizaron los tiempos.



Puncher mecánico



OTIS® A TYPE TUBING PERFORATOR PUNCH							
Nominal Size	Part Number	Top Connection	Bottom Connection	Fishing Neck	Extended Max. Length	Extended Punch (OD)	Retracted Punch (OD)
1.250"	62AO29	5/8" 11 UN	3/4" 10 UN	1.000"	30.75"	1.580"	1.230"
1.500"	62AO19	15/16" 10 UN	5/8" 11 UN	1.188"	35.19"	1.812"	1.469"
1.750"	62AO9	15/16" 10 UN	15/16" 10 UN	1.188"	37.37"	2.047"	1.621"
2.000"	62AO25	15/16" 10 UN	15/16" 10 UN	1.375"	39.31"	2.141"	1.875"
2.000"	62AO24	15/16" 10 UN	15/16" 10 UN	1.375"	38.81"	2.250"	1.839"
2.500"	62AO11	15/16" 10 UN	15/16" 10 UN	1.375"	29.62"	2.688"	2.125"
2.500"	62AO20	15/16" 10 UN	15/16" 10 UN	1.375"	44.34"	2.781"	2.201"
3.000"	62AO1	1 1/16" 10 UN	1 1/16" 10 UN	2.312"	50.67"	3.344"	2.688"
3.000"	62AO26	1 1/16" 10 UN	1 1/16" 10 UN	2.312"	51.00"	3.344"	2.810"
4.000"	62AO31	1 1/16" 10 UN	1 1/16" 10 UN	2.312"	64.22"	3.920"	2.970"
4.500"	62AO28	1 1/16" 10 UN	1 1/16" 10 UN	2.312"	53.00"	4.400"	3.650"
4.50"	62AO27	1 1/16" 10 UN	1 1/16" 10 UN	3.125"	51.54"	4.370"	3.750"
5000"	62AO30	1 1/16" 10 UN	1 1/16" 10 UN	3.125"	64.22"	5.000"	4.110"

02 Puncher Mecánico

El perforador de TP es un dispositivo mecánico, diseñado para perforar aparejos. El punzón perforador no requiere explosivos, eliminando la posibilidad de perforar la carcasa. Los beneficios del diseño incluyen:

- Mayor penetración de los tubos
- Indicación positiva de perforación al retirar la herramienta
- Mecanismo de liberación de seguridad, que permite recuperar la herramienta
- El perforador está diseñado para retirar el punzón y liberar automáticamente después de perforar
- Utiliza impactos discordantes hacia arriba para la acción de perforación

El perforador se utiliza junto con un collar de tubo o un tope tipo deslizamiento que

Proporciona un ancla que permite sacudir hacia arriba para activar el perforador.



Nuestros Clientes



Multiservicios petroleros de México